

Sajátos nevelési igényű gyermek, korai fejlesztésre és gondozásra jogosult gyermek ellátása családi bölcsődében



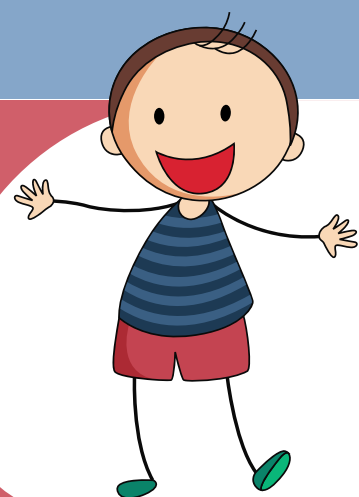
A gyermekek bölcsődei ellátás keretében a sajátos nevelési igényű gyermek, valamint a korai fejlesztésre és gondozásra jogosult gyermek nevelése és gondozása is végezhető.

A gyermek gondozásban annak az évnek az augusztus 31. napjáig vehet részt, amelyben a 6. életévét betölti.



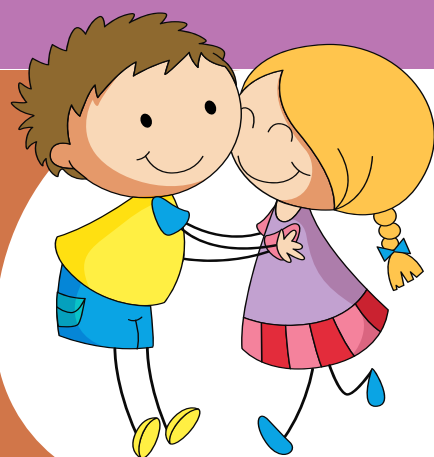
A gyermekek gondozásától megkezdett követő legalább három hónap elteltével értékelni kell a gyermek beilleszkedését, és dönteni kell a gyermek további neveléséről, gondozásáról.

A fenntartó együttműködik a gyermek korai fejlesztését és gondozását ellátó, területileg illetékes pedagógiai szakszolgálati intézménnyel.



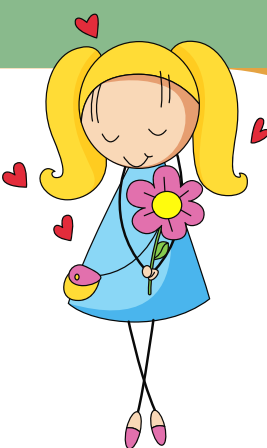
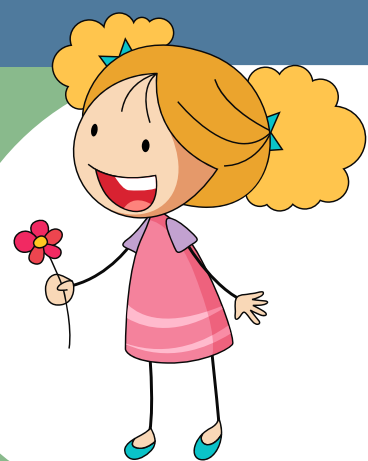
A sajátos nevelési igényű, korai fejlesztésre és gondozásra jogosult gyermekek számára biztosított ellátás módosítja a gondozható gyermekek számát.

Ha a bölcsődei nevelési év közben állapítják meg a gyermek sajátos nevelési igényét, illetve korai fejlesztésre és gondozásra jogosultságát, legfeljebb a bölcsődei nevelési év végéig az engedélyezett létszám túlléphető.



A sajátos nevelési igényű, illetve a korai fejlesztésre és gondozásra jogosult gyermek napi gondozási ideje négy óránál kevesebb időtartamban is meghatározható.

A sajátos nevelési igényű, illetve korai fejlesztésre és gondozásra jogosult gyermeket is ellátó családi bölcsőde esetén, akik szolgáltatást nyújtanak speciális szakmai továbbképzésen szükséges részt vennie.



Az elszámolható gondozási napok számának meghatározásáról szóló szabályok, eltérnek az alap számítási módoktól.